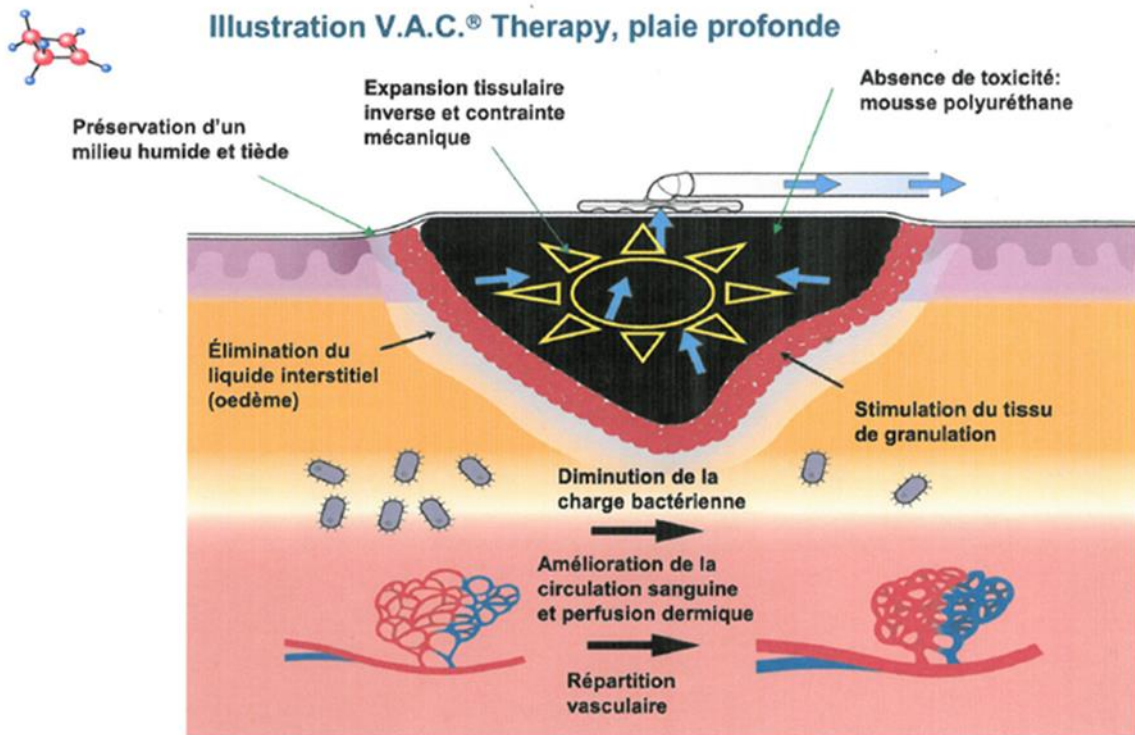


## 1 TECHNIQUE DE PRESSION NEGATIVE

### TECHNIQUE DE PRESSION NEGATIVE



Source : présentation KCI

## 2 THERAPIE PAR PRESSION NEGATIVE - VAC

### Matériel nécessaire :

- Masque chirurgical
- Charlotte
- Gants non stériles
- Gants stériles
- Spray brava
- Set à pansement
- Compresses (6)
- Sérum physiologique
- Curette
- Pince à disséquer en métal
- Hydrocolloïde fin
- Pansement interface (Adaptic® ou sorbact cp®)
- Mousse
- Trac
- Film adhésif
- Ciseaux chirurgicaux,
- Bistouri
- Sac poubelle DASRI et déchets ménagers
- Boite OPCT



Demander au patient d'éteindre le VAC 1 h avant le passage infirmier

1



Désinfecter la table de soin et y disposer le matériel

2



Se désinfecter les mains au SHA et enfiler la blouse de protection et des gants non stériles

3



Décoller le pansement à l'aide d'un spray anti-adhésif si besoin

4



Nettoyer la peau périphérique au sérum physiologique

5



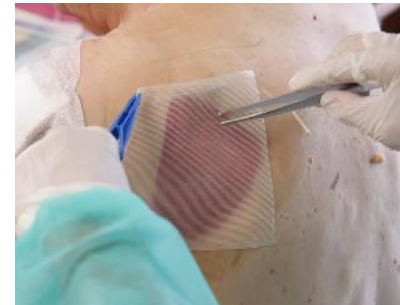
Enfiler le masque et la charlotte, se désinfecter les mains et mettre les gants stériles

6



Poser des bandes de pansement hydrocolloïde au pourtour de la plaie

7



Placer l'interface sur la plaie en laissant dépasser sur les bords

8



Couper la mousse à la taille de la plaie et la positionner sur l'interface

**9**



Fixer la mousse avec un morceau de film adhésif, puis recouvrir complètement la mousse par du film adhésif

**10**



Découper un morceau rond de film, de la taille d'une pièce de 2 euros

**11**



Coller le « TRAC PAD » sur l'orifice en orientant la tubulure au mieux

**12**



Adapter la tubulure du TRAC PAD au réservoir

**13**



Connecter le réservoir à l'appareil d'aspiration, puis le mettre en route

**14**



Trier les déchets

**15**



Tracer les informations du soin sur le classeur patient

**16**

PROBLEME	ATTITUDE
"fuite"	-Vérifier l'étanchéité du pansement, renforcer avec un film polyuréthane si nécessaire -Vérifier les connexions -Vérifier l'engagement de la cassette
"occlusion"	Vérifier que la tubulure n'est pas clampée, coudée ou que l'effluent est trop épais
SAIGNEMENT ACTIF dans le réservoir	Stopper l'appareil, prévenir le médecin, effectuer un pansement d'attente avec algostéril® humidifié

**Signaler tout problème ou difficulté à l'HAD au 02 97 210 727**